

Wat houdt Sociaal Arrangeren in?

Beknopt overzicht voor samenwerkingspartners

Sociaal Arrangeren is een werkwijze waarin we domeinoverstijgend, pro-actief en met korte lijntjes samenwerken. Een Sociaal arrangeur is hét aanspreekpunt en helpt daarmee de oudere om langer thuis te blijven wonen en met het behouden van de regie.

1



Een huisarts of wijkverpleegkundige bespreken de aanmelding met de oudere (het doel van Sociaal Arrangeren en dat professionals middels VIPlive communiceren). De aanmelder verzendt, bij akkoord van de oudere, de aanmelding naar sociaalarrangeren@sterker.nl

2

Het projectteam screent de aanmelding met het doel om te bekijken of de aanmelding compleet is en het een geschikte aanmelding is voor Sociaal Arrangeren. De aanmelder ontvangt de uitkomst.

3



Deze huisbezoeken verduidelijken de situatie: wat speelt er en wil de oudere deelnemen. Na elk huisbezoek koppelt de Sociaal arrangeur terug aan de aanmelder (in VIPlive). De twee huisbezoeken bieden basis voor het besluit of Sociaal Arrangeren passend is. De Sociaal arrangeur verwijst door en/ of geeft adviezen wanneer dit niet het geval is. De aanmelder ontvangt terugkoppeling in VIPlive.

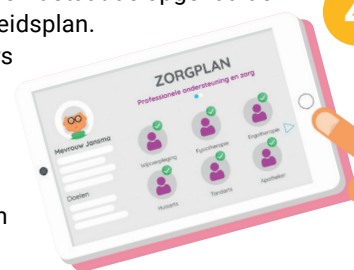
De werkmethode Sociaal Arrangeren helpt ouderen met geheugenklachten en kwetsbaarheden op meerdere leefgebieden zo lang mogelijk thuis te blijven wonen. In overleg met de huisarts of wijkverpleegkundige wordt een 'Sociaal arrangeur' ingeschakeld. Dit is een sociaal werker met expertise op het gebied van ouderen. De Sociaal arrangeur werkt domeinoverstijgend samen met professionals, de oudere en het netwerk van de oudere.

Dit zorgt voor korte lijntjes, het bundelen van krachten en pro-actief werken. De Sociaal arrangeur houdt de regie. Er is één plan en één aanspreekpunt. Hierdoor is het mogelijk om tijdig te signaleren en adequaat te handelen.

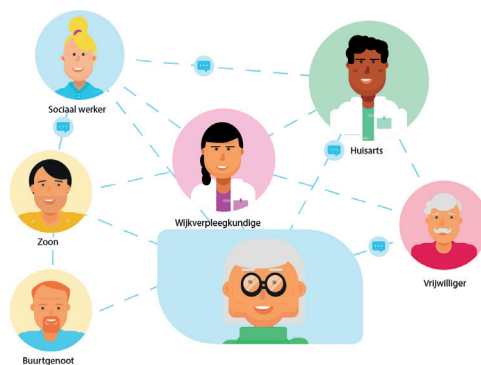
4

Wanneer de oudere deelneemt staat de opgehaalde informatie in een gezondheidsplan.

De samenwerkingspartners leveren een bijdrage. De Sociaal arrangeur beheert het gezondheidsplan. Het gezondheidsplan staat in VIPlive zodat het voor allen inzichtelijk is.



5

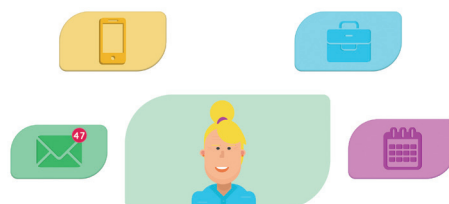


Tijdens het arrangement houdt de Sociaal arrangeur contact met de oudere en de naaste. Hierbij is het van belang dat de lijntjes kort zijn met de betrokken samenwerkingspartners.

Evaluatie vindt elk halfjaar plaats (kwaliteit van leven, mantelzorg belasting, tevredenheid en effect). De Sociaal arrangeur past het gezondheidsplan aan.

6

Sociaal arrangeur blijft betrokken tot aan opname in een verpleeghuis, overlijden of als Sociaal Arrangeren niet meer de meest passende ondersteuning is voor de oudere.



Sociaal Arrangeren is een samenwerking met onderstaande partijen. Deelname is gratis voor de oudere en naaste. Meer info:

www.sterker.nl/diensten/ouderen/sociaal-arrangeren